

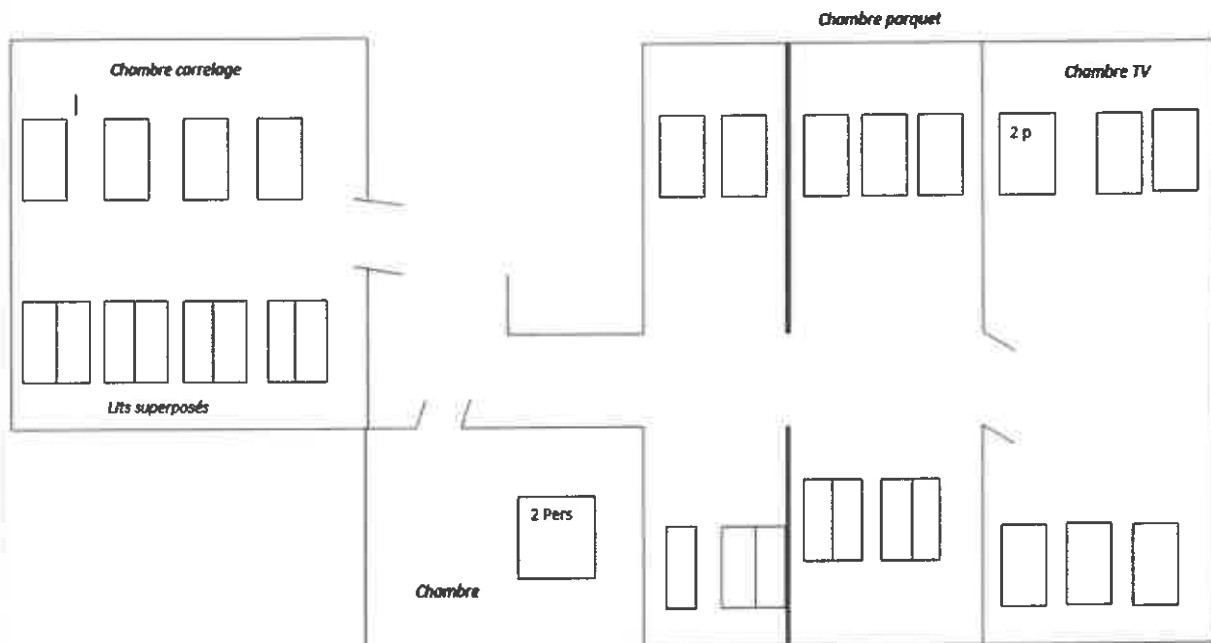
Le gîte dortoir

Comprenant au rez-de-chaussée :

- **Une pièce avec un coin repas**
- **Une plaque électrique, un frigidaire, une cafetière**
- **Un espace avec 6 lavabos, 6 douches et 3 wc**
- **Chauffage électrique**

Le gîte dortoir est composé de 3 parties à l'étage :

- **1 partie avec 12 couchages (4 lits simples et 4 lits superposés)**
- **1 partie avec 12 couchages (6 lits simple et 3 lits superposés)**
- **1 partie avec 7 couchages (5 lits simples et 1 lit double)**
- **1 chambre double**
- **2 wc et 2 salles d'eau indépendantes**
- **Chauffage électrique**
- **Alarme incendie**
- **Détecteurs manuels et ioniques**
- **2 issues de secours**
- **Distance de la mer : 30km environ**
- **Gare : 20km**
- **Bourg : 2km tous commerces (supermarché, médecins, pharmacie, presse...)**
- **Restaurant sur place**
- **Activités équestres sur place**
- **Pas de Wifi**
- **Parking non surveillé**



DORTOIR (plan de l'étage)